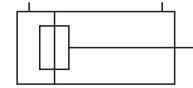


图形符号



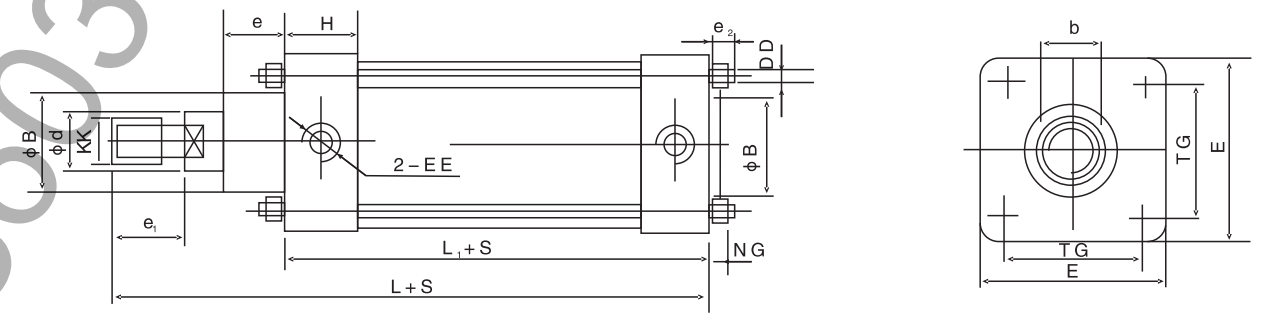
产品特点

单活塞杆，活塞双向作用，具有固定缓冲。
符合JB1444-1448-74标准，目前冶金行业广泛应用，性能先进、经久耐用。各种安装形式适合不同用户需求。

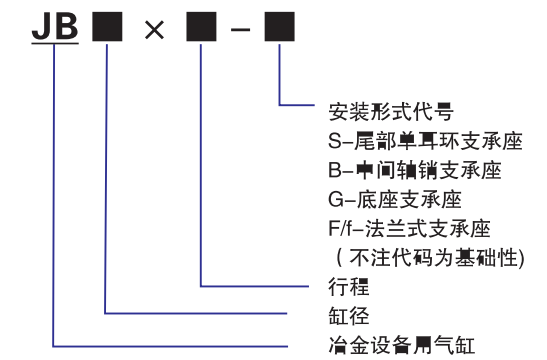
技术参数

工作压力范围 (MPa) : 0.2~1MPa
工作温度范围 : -5~60°C
活塞运动速度 : 50~500mm/s
工作介质 : 干燥洁净含油雾的压缩空气

基本型外形尺寸图标(JB1444-74)



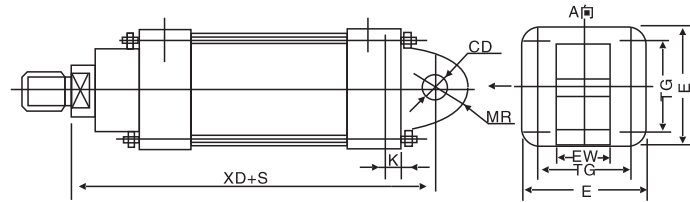
型号注释



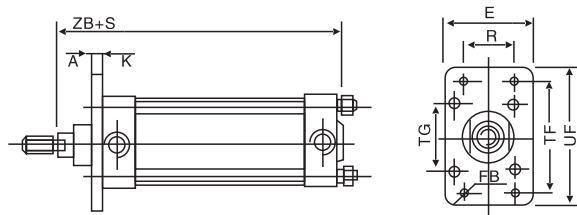
缸径	φB	φd	KK	L	L1	EE	H	e	e1	e2	DD	NG	E	TG	b
80	55	32	M20×1.5	240	135	G3/8	33.5	37	35	20	M12	0	115	85	27
100	55	32	M20×1.5	240	135	G3/8	33.5	39	35	20	M12	0	130	100	27
125	65	40	M24×2	310	180	G1/2	45	40	40	20	M16	0	160	120	32
160	80	40	M24×2	310	180	G1/2	45	47	40	25	M16	0	190	150	32
180	85	50	M30×2	350	190	G1/2	48	55	50	25	M20	5	220	170	41
200	85	50	M30×2	350	190	G1/2	48	55	50	25	M20	5	240	190	41
250	110	70	M42×2	450	240	G3/4	74	65	60	30	M24	5	290	230	55
320	125	90	M56×4	520	260	G1	80	83	70	30	M30	5	350	280	75
400	125	90	M56×4	520	260	G1	80	83	70	40	M36	5	430	350	75

安装形式及尺寸图表

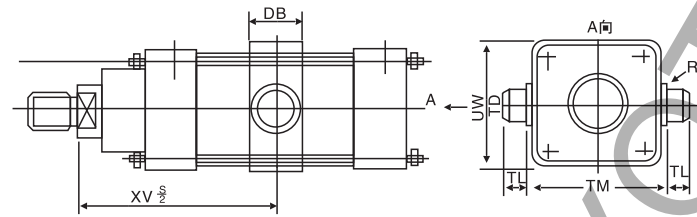
S-尾部单耳环安装型 (JB1448-74)



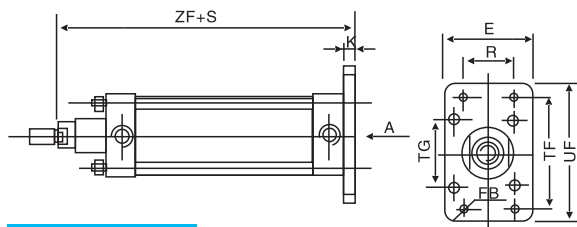
F-头部法兰安装型 (JB1447-74)



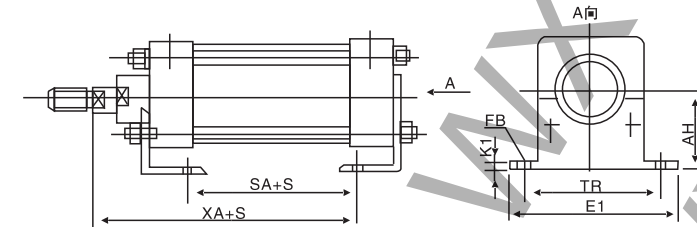
B-中间轴销安装型 (JB1445-74)



f-尾部法兰安装型 (JB1447-74)



G-底座支承安装型 (JB1446-74)



表一

缸径	XD	K	φCD	MR	EW	E	TG	XV	DB	UW	TM	TL	φTD
80	255	16	25	25	30	115	85	137.5	50	115	150	30	30
100	255	16	25	25	30	130	100	137.5	50	140	175	30	30
125	330	20	30	30	40	160	120	180	60	170	210	40	40
160	330	20	30	30	40	190	150	180	60	210	240	40	40
180	375	25	35	35	50	220	170	205	70	230	270	50	50
200	375	25	35	35	50	240	190	205	70	250	300	50	50
250	475	30	40	40	60	290	230	270	100	310	360	70	70
320	560	40	50	50	80	350	280	320	130	400	420	90	90
400	560	40	50	50	80	430	350	320	130	490	530	90	90

表二

缸径	XA	SA	AH	K1	E1	TR	ZB	A	R	φFB	TF	UF	ZF
80	167.5	60	85	8	180	145	205	54	85	13	145	180	221
100	167.5	60	95	8	185	150	205	54	100	13	160	200	221
125	220	80	115	10	230	190	270	70	120	17	200	240	290
160	220	80	130	10	250	210	270	70	150	17	230	270	290
180	245	80	150	13	280	230	300	85	170	22	260	320	325
200	245	80	160	14	310	260	305	85	190	22	280	340	325
250	302.5	65	195	16	390	320	395	120	230	26	340	410	420
320	355	70	250	20	420	350	455	150	280	33	420	500	490
400	355	70	285	20	470	390	455	150	350	39	490	570	490